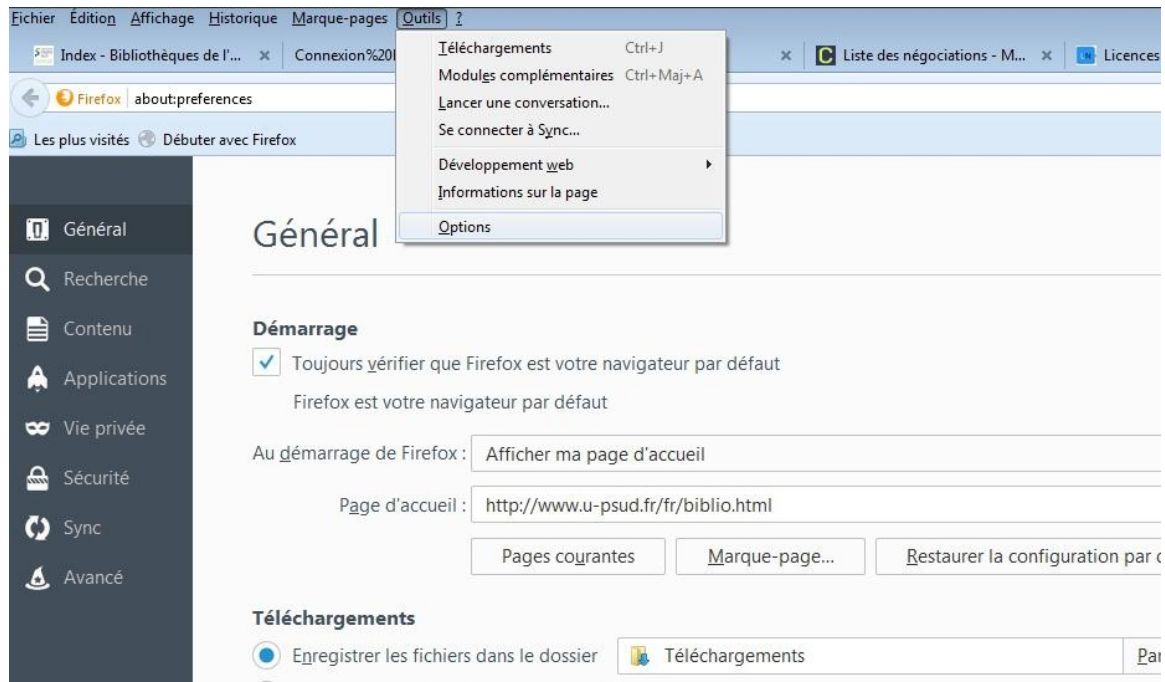


Connexion par Proxy.pac

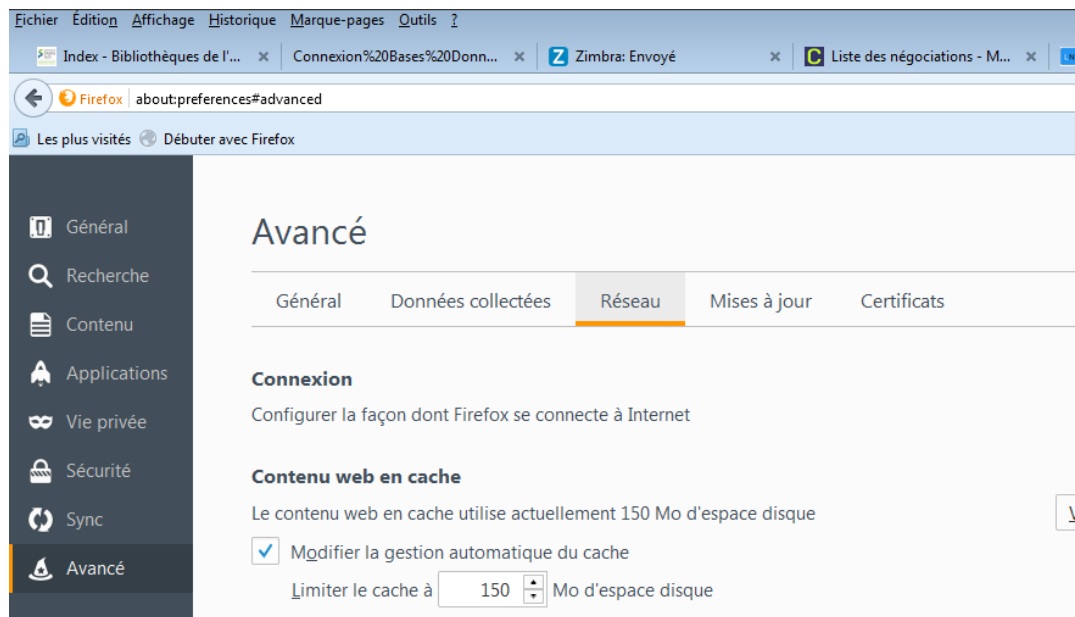
- Pour la configuration automatique des navigateurs il est nécessaire de modifier la configuration actuelle des navigateurs pour utiliser le nouveau proxy.pac
Remplacer <http://proxy.scd.u-psud.fr/proxy.pac> par <http://proxy.scd.u-psud.fr:8000/proxy.pac>

Procédure détaillée selon le type de navigateur

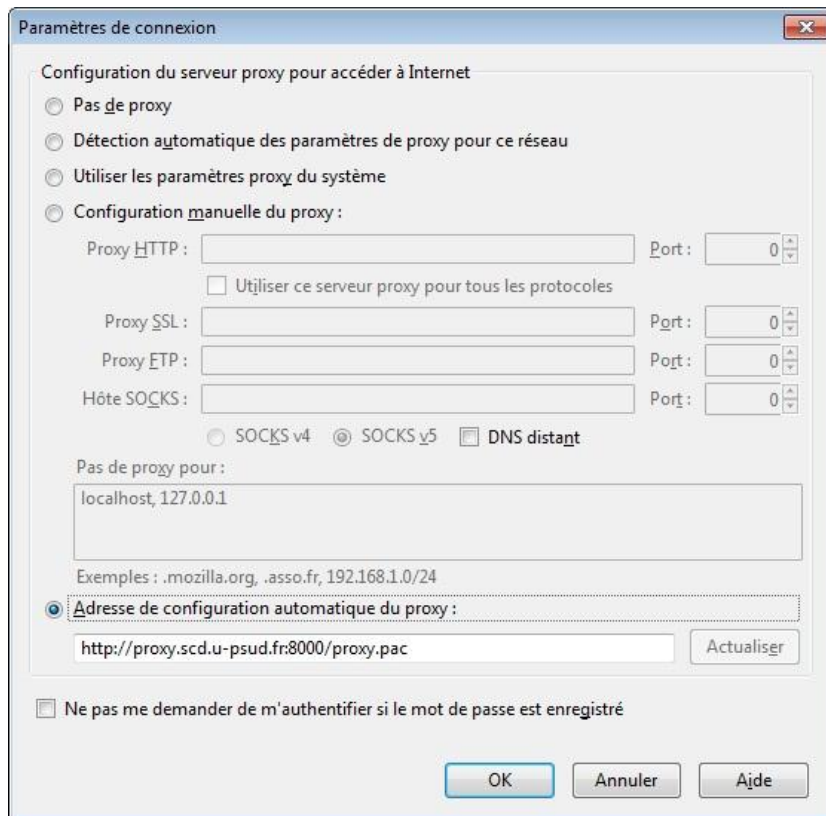
Avec Firefox



Allez dans **Outils** puis **Options**
Puis dans **Avancées**

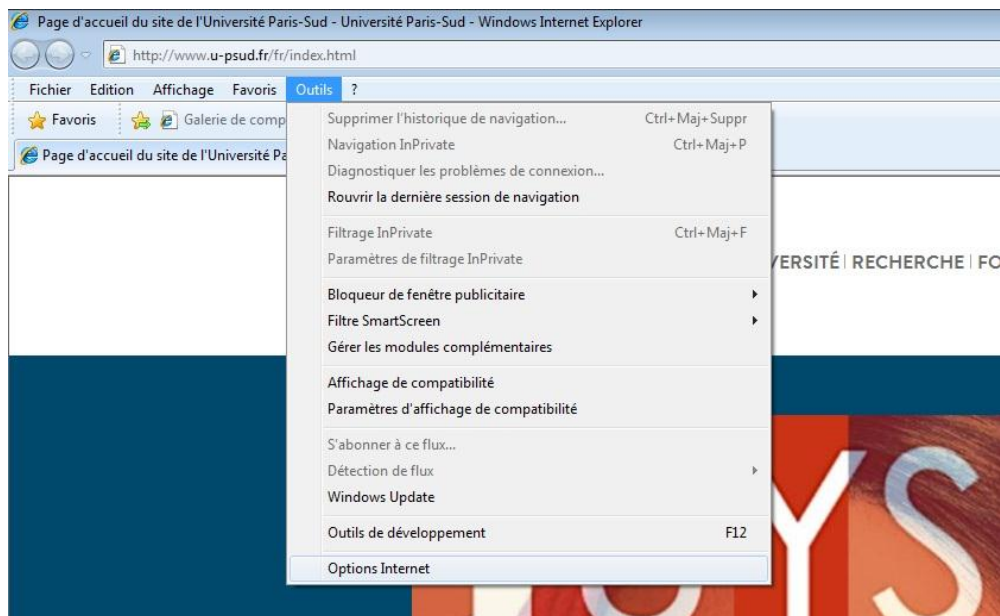


Puis dans Connexion/ Configurer la façon dont Firefox se connecte à Internet Puis Paramètres



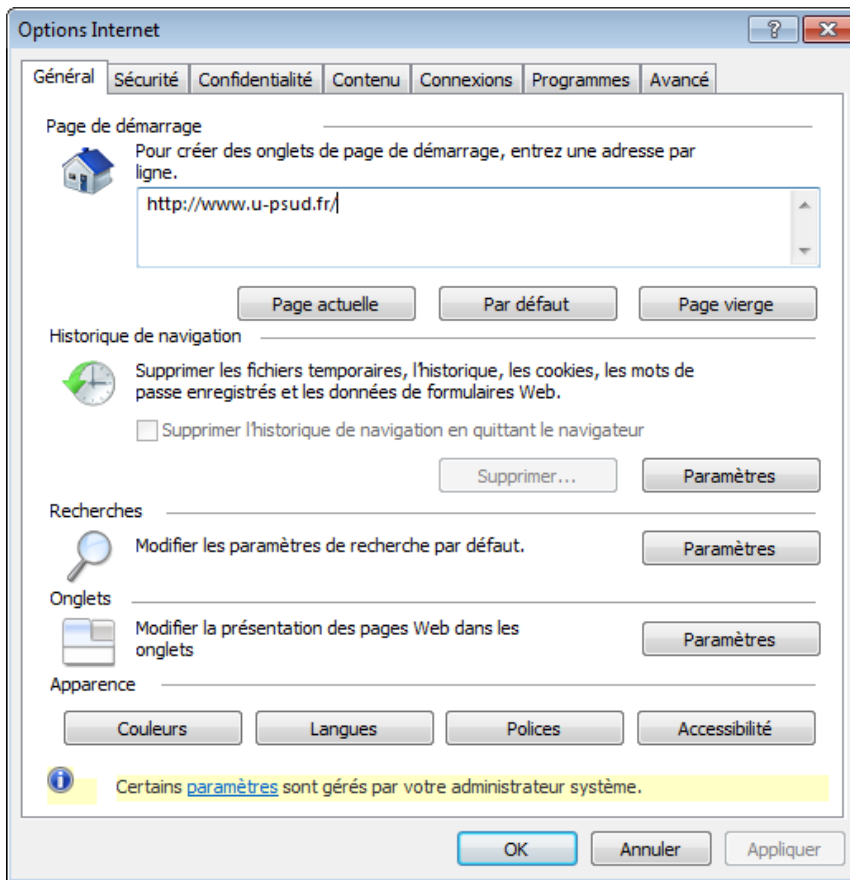
Cliquez Adresse de configuration automatique du proxy puis ajouter
<http://proxy.scd.u-psud.fr:8000/proxy.pac>

Avec Explorer

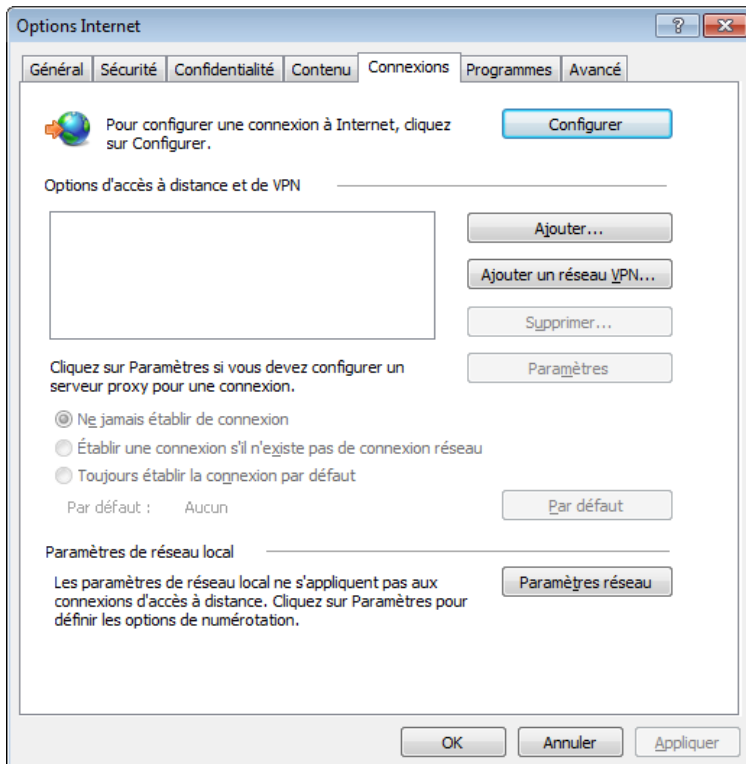


Allez dans Outils puis Options Internet

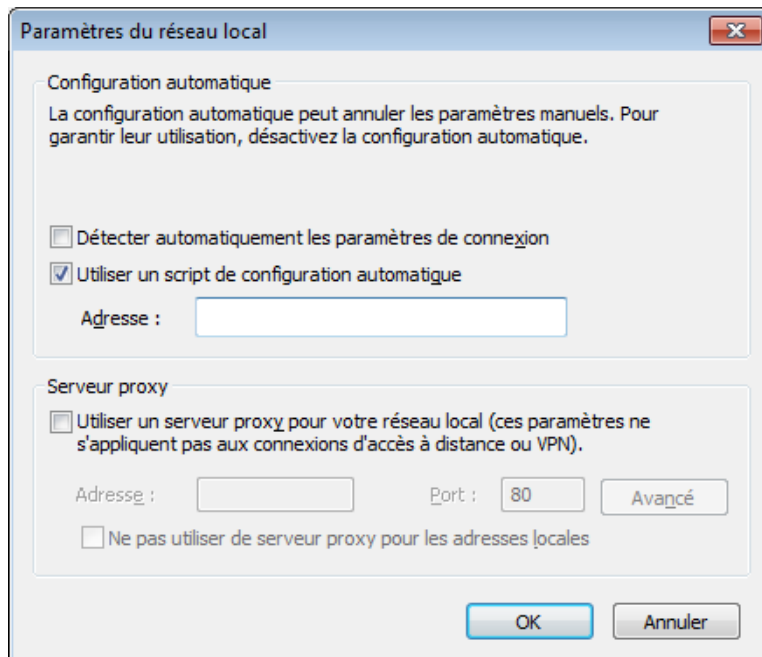
La fenêtre suivante s'affiche



Cliquez sur **Connexions**, une fenêtre similaire doit s'afficher



Cliquez sur **Paramètres réseau**, une fenêtre similaire doit s'afficher




Cliquez sur **Utiliser un script de configuration automatique**

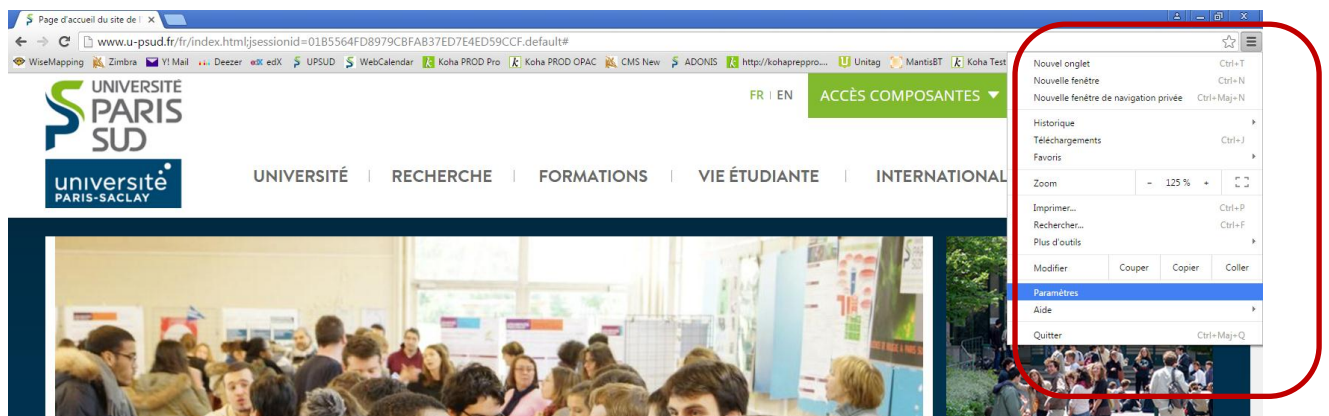
Dans "**Adresse**", tapez <http://proxy.scd.u-psud.fr:8000/proxy.pac>

Cliquez sur **OK** puis sur **OK** de la fenêtre précédente

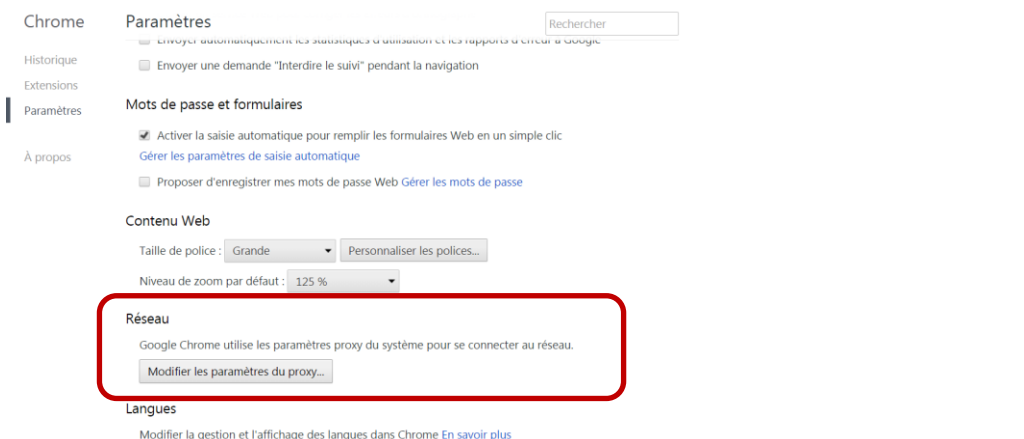
Quittez et relancez votre navigateur

Avec Chrome

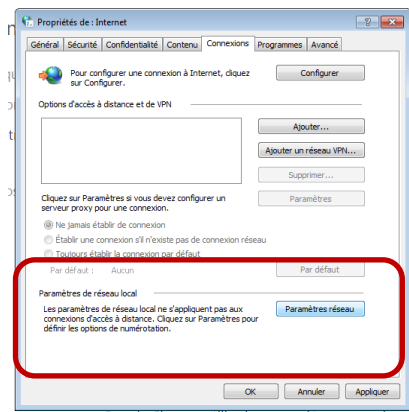
1. Cliquez sur l'icône  dans le navigateur pour accéder aux paramètres de configuration.



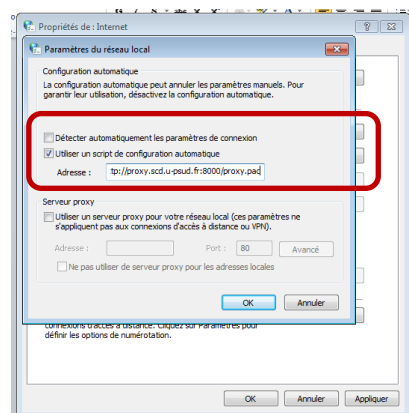
2. Se déplacer jusqu'au bas de la page et cliquer sur « Afficher les paramètres avancés ». Dans la rubrique Réseaux, cliquer sur « Modifier la configuration du proxy »



3. Dans la fenêtre qui s'ouvre, choisir « Paramètres réseaux » dans la rubrique Paramètres de réseau local.



4. Dans la fenêtre qui s'ouvre ensuite, cocher la case « Utiliser un script de configuration automatique » et copier-coller l'adresse du fichier : <http://proxy.scd.u-psud.fr:8000/proxy.pac>



5. Cliquer sur « OK », puis « Appliquer » et enfin « OK. Relancer le navigateur pour que les modifications soient prises en compte.

Pour tout problème par rapport à la configuration du navigateur proxy.pac, merci d'envoyer un mail à cacheadmin.scd@u-psud.fr en indiquant l'adresse IP du poste.